

REF. 700011510



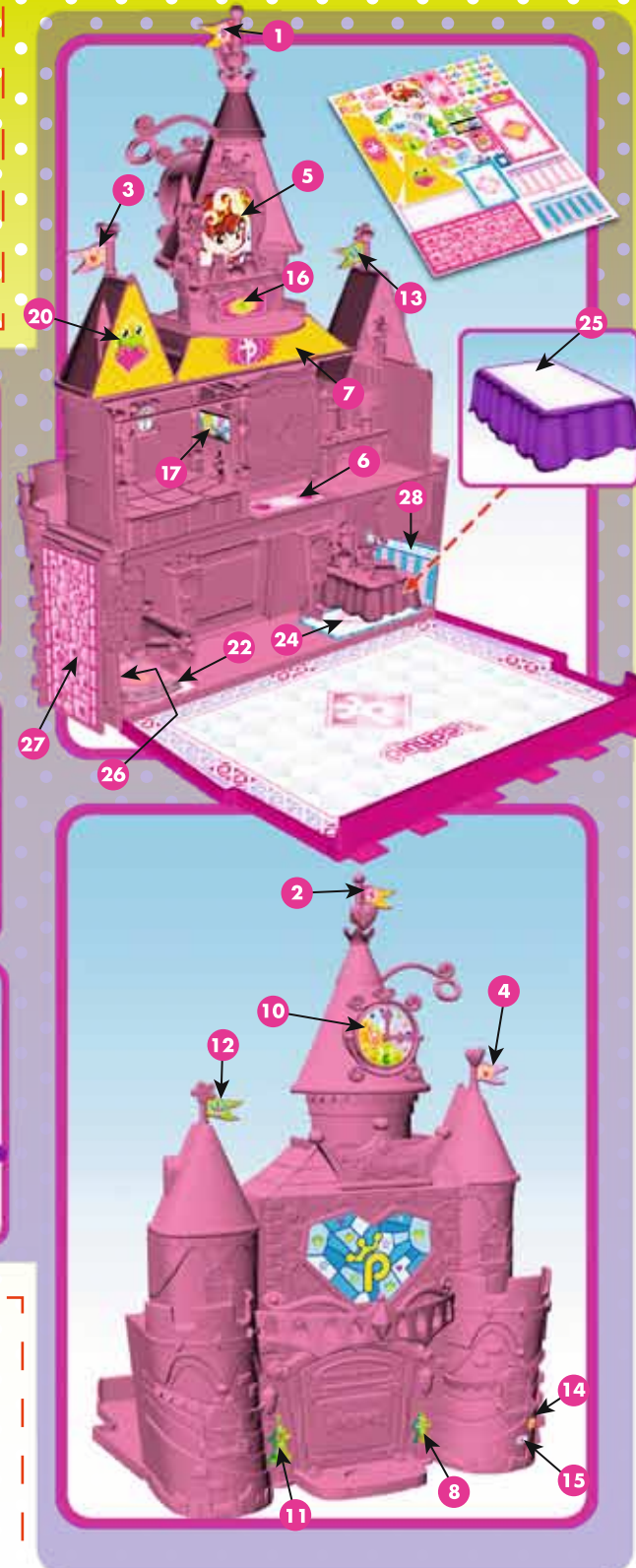


# Pinypon

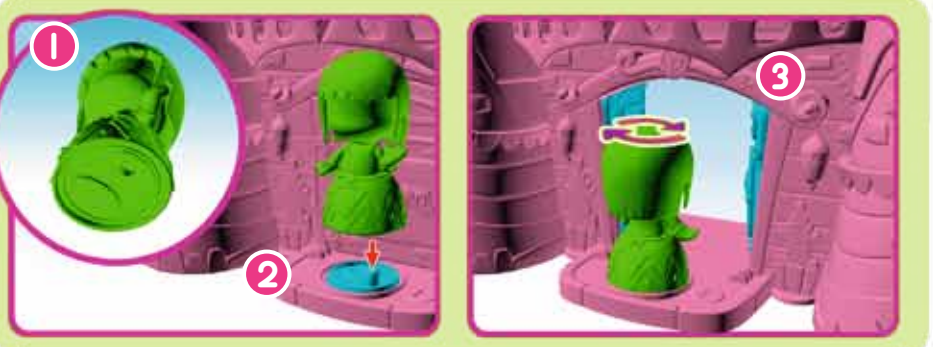
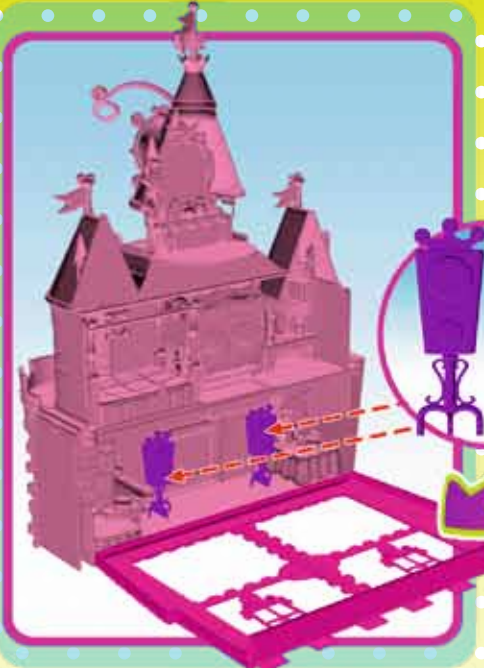
Famosa

4+

INSTRUCCIONES DE MONTAJE.  
 ASSEMBLY INSTRUCTIONS.  
 INSTRUCTIONS DE MONTAGE.  
 INSTRUÇÕES DE MONTAGEM.  
 GEBRAUCHSANWEISUNG.  
 MONTAGE VOORSCHRIFTEN.  
 ISTRUZIONI PER IL MONTAGGIO.  
 INSTRUKCJA MONTAŻU.  
 MONTERINGSVEJLEDNING.  
 MONTERINGSANVISNING.  
 MONTERINGSVEJLEDNING.  
 MONTERINGSANVISNING.  
 INSTRUCȚIUNI DE MONTARE.  
 PŔVOD K MONTÁŽI.

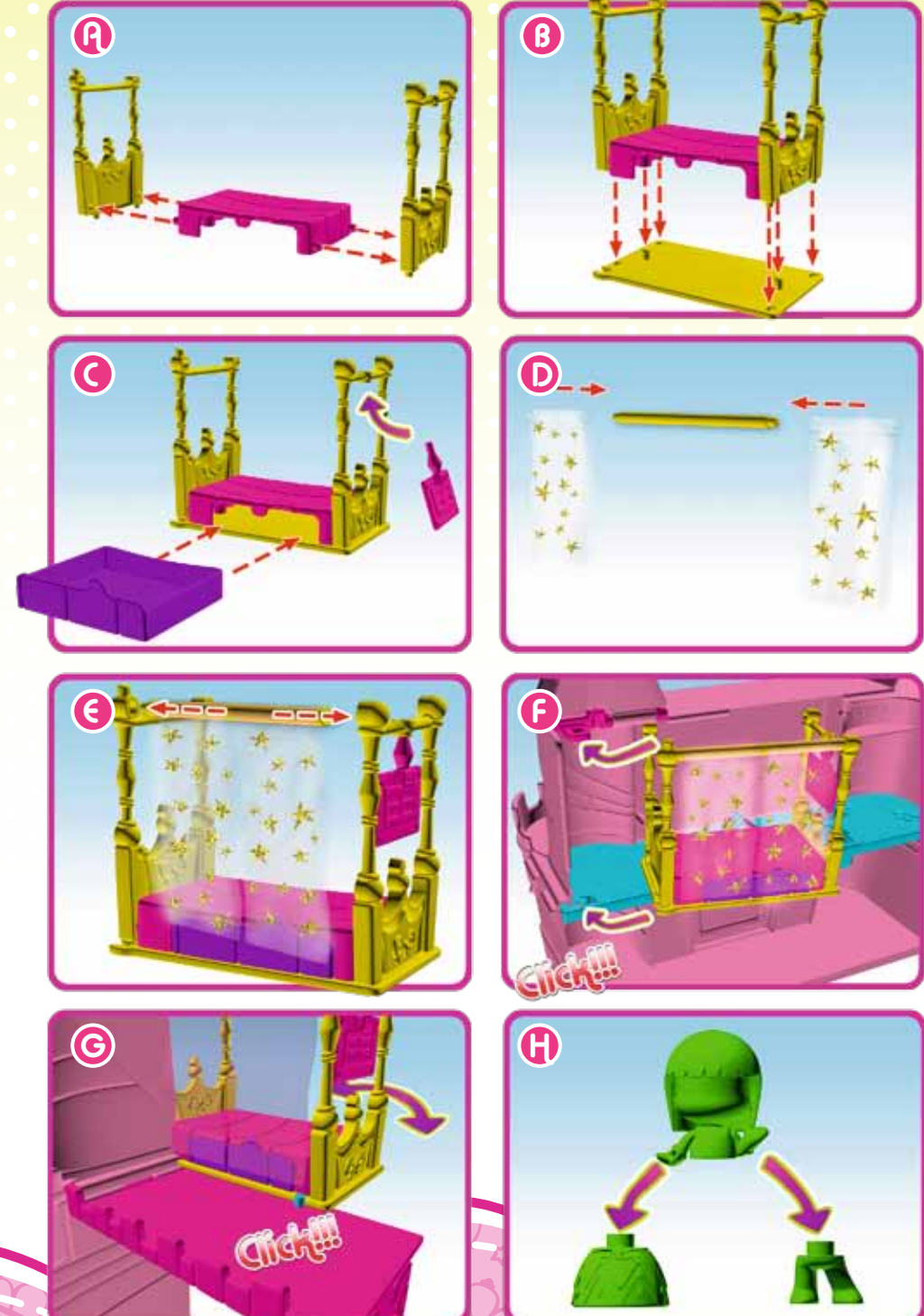


Quitar la lámina transparente antes de usar.  
 Retirer l'emballage transparent avant usage.  
 Retirar a película transparente antes de usar.  
 Rijs af het gebruik van de transparante beschermingsfolie.  
 Verwijder de transparante beschermingsfolie.  
 Kuvotseer la peltica transparenta prima de utiliza.  
 Před použitím odstraňte průhlednou fólii.  
 UWAGA! Nie należy używać przedmiotów powieszonych w przypadku uszkodzenia. Przechowywać poza zasięgiem małych dzieci.



● LE RECOMENDAMOS GUARDE ESTAS INFORMACIONES.  
 ● WE RECOMMEND YOU KEEP THIS INFORMATION.  
 ● NOUS VOUS RECOMMANDONS DE CONSERVER CES INFORMATIONS.  
 ● RECOMENDAMOS QUE GUARDE ESTAS INFORMAÇÕES.  
 ● WIR EMPFEHLEN DIESE INFORMATIONEN AUFZUBEWAHREN.  
 ● WIJ RADEN U AAN DEZE INFORMATIE TE BEWAAREN.  
 ● RACCOMANDIAMO DI CONSERVARE QUESTE INFORMAZIONI.

● ZALECAMY ZACHOWANIE TYCH INFORMACJI.  
 ● VI ANBIFÄLER, ATT DU GEMMER DISSE INFORMATIONER.  
 ● VI REKOMMENDERAR DIG ATT SPARA DENNA INFORMATION.  
 ● VI ANBEFÄLER AT DU TÄR VARE PÅ DENNE INFORMASJONEN.  
 ● TÄMÄ TIEDOTE ON SYTTÄ SÄÄSTÄÄ.  
 ● VÄ RECOMANDĂM SĂ PĂSTRĂȚI ACESTE INFORMAȚII.  
 ● TYTÖ INFORMACE DOPORUČUJEME USCHOVAT.



IT00141925

Famosa

© FAMOSA SPAIN 2014  
 NIF. A-84392596  
 Edificio FAMOSA Polígono Industrial "La Marjal"  
 Carretera Onil-Castalla (CV-815) 03430 Onil  
 Alicante - España  
 MADE IN CHINA - FABRICADO NA CHINA  
 www.famosa.es

4+

Αἴσιος • Years • Άηρ • Άηος • Jahre • Jaar  
 Άηηι • Wiek • Άρ • Vuotta • Roky • Άηι • Χρονών

¡Advertencia! El ensamblaje de las piezas debe ser realizado por un adulto.  
 Warning! Assembling must be done by an adult.  
 Attention! Le montage des pièces doit être fait par un adulte.  
 Advertência! O montagem das peças deve ser feito por um adulto.  
 Achtung! Das zusammenbauen sollte von einem erwachsenen vorgenommen werden.  
 Waarschuwing! Een volwassene moet het artikel monteren.

Avvertenza! Il montaggio deve realizzarlo un adulto.  
 Ostrzeżenie! Montaż musi być wykonany przez osobę dorosłą.  
 Advarsel! Samling af delene bør foretages af en voksen.  
 Obs! Monteringen bör göras av en vuxen.  
 Obs! Sammensettingen av delene må utføres av en voksen person.  
 Varoitus! Osien kokoaminen on jätettävä aikuisen tehtäväksi.  
 Upozornění! Montáž dílů musí provést dospělá osoba.  
 Avertizare! Asamblarea pieselor trebuie realizată de un adult.

www.pinypon.com